

LICHT VORAUSS
Nadine Rennert 2010



LICHT VORAUSS
Nadine Rennert, 2010

Eingänge zum Hof



begehbares Schiff
aus Beton mit
Gummigranulatoberfläche
und feststehendem
Schattensegel

Sprechöffnung
zur Verständigung
über Entfernung



Regenrinne

unterirdische
Rohrverbindung

NORDEN

Sprechöffnung zur
Verständigung
auf Pult und Sitz

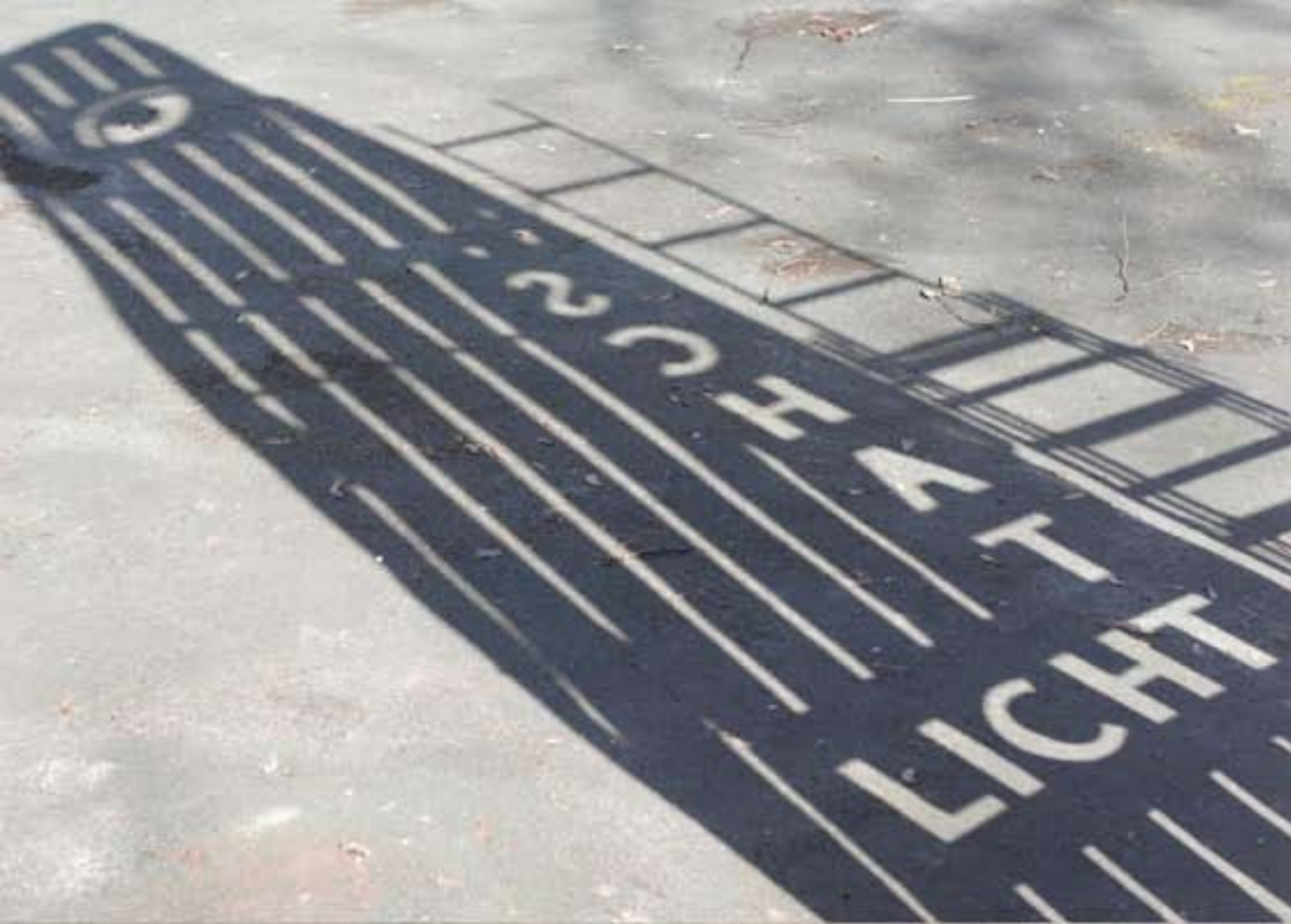


eingezäunter Ballspielplatz



LICHT VORAUSS
Nadine Rennert 2010





LICHT VORAUSS

Nadine Rennert 2010

Modell für feststehendes Segel

Modellhöhe 400 cm

März 13 Uhr

Schattenlänge 550 cm

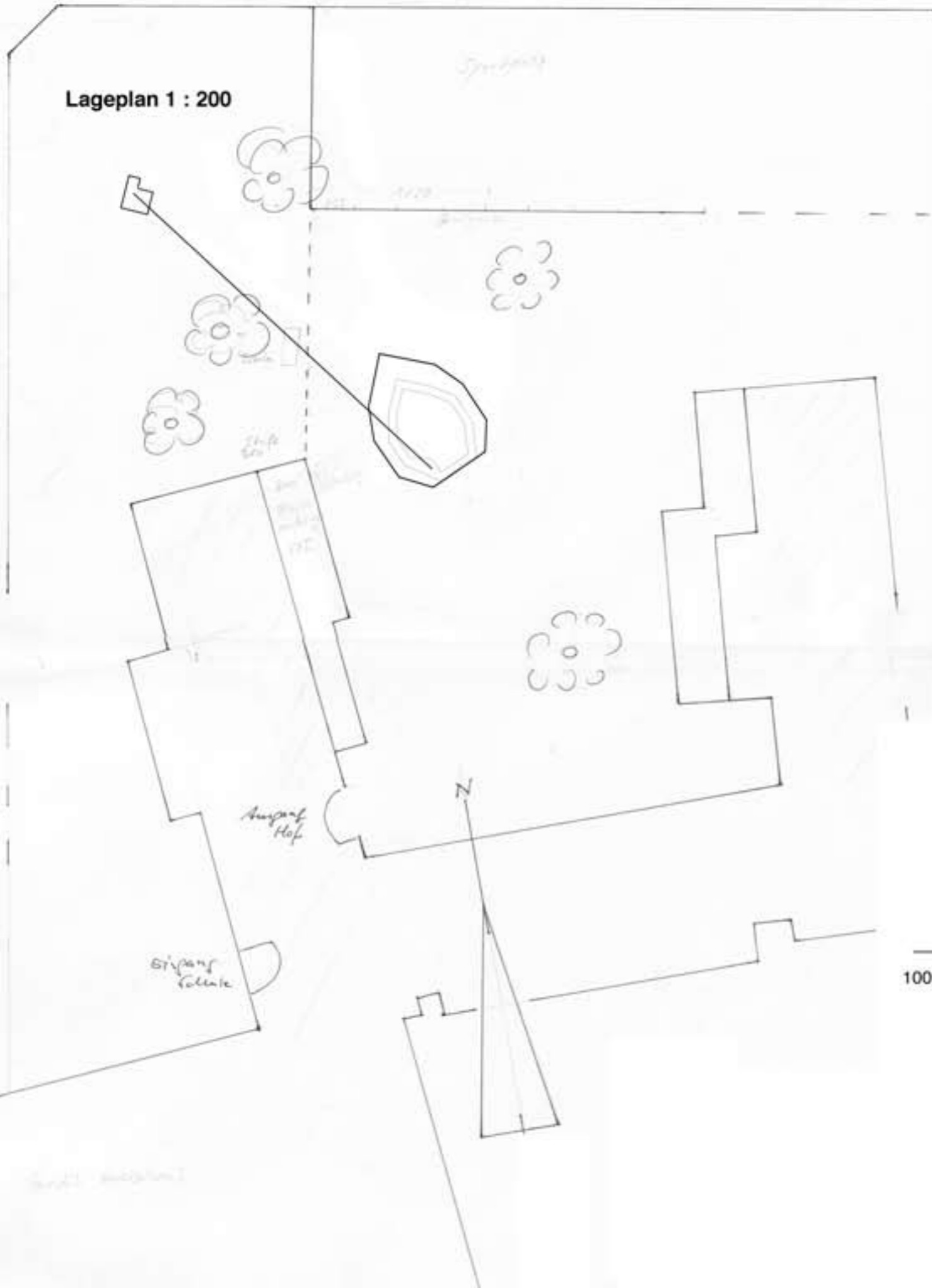
LICHT VORAUS
Nadine Rennert 2010



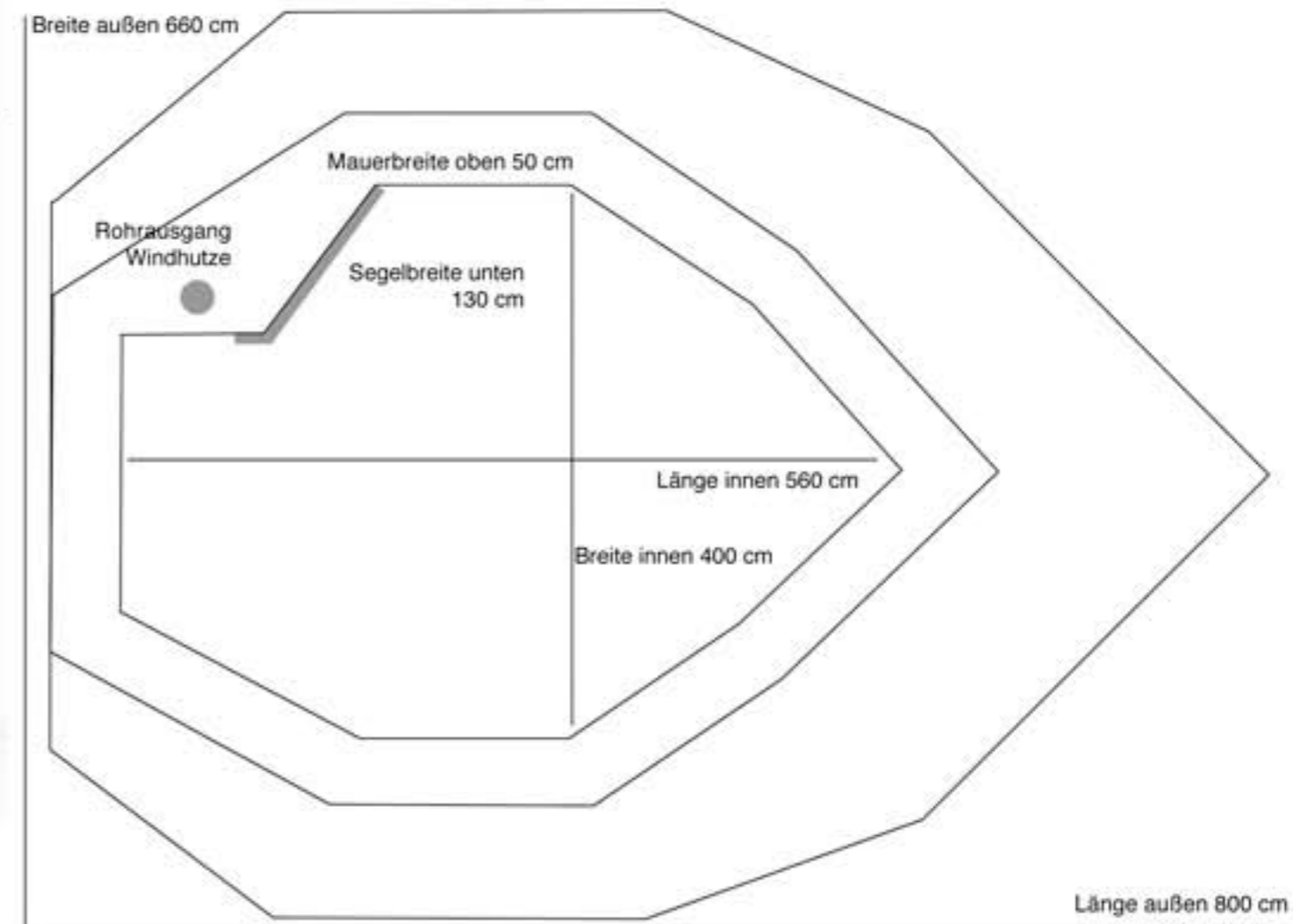
LICHT VORAUSS
Nadine Rennert 2010



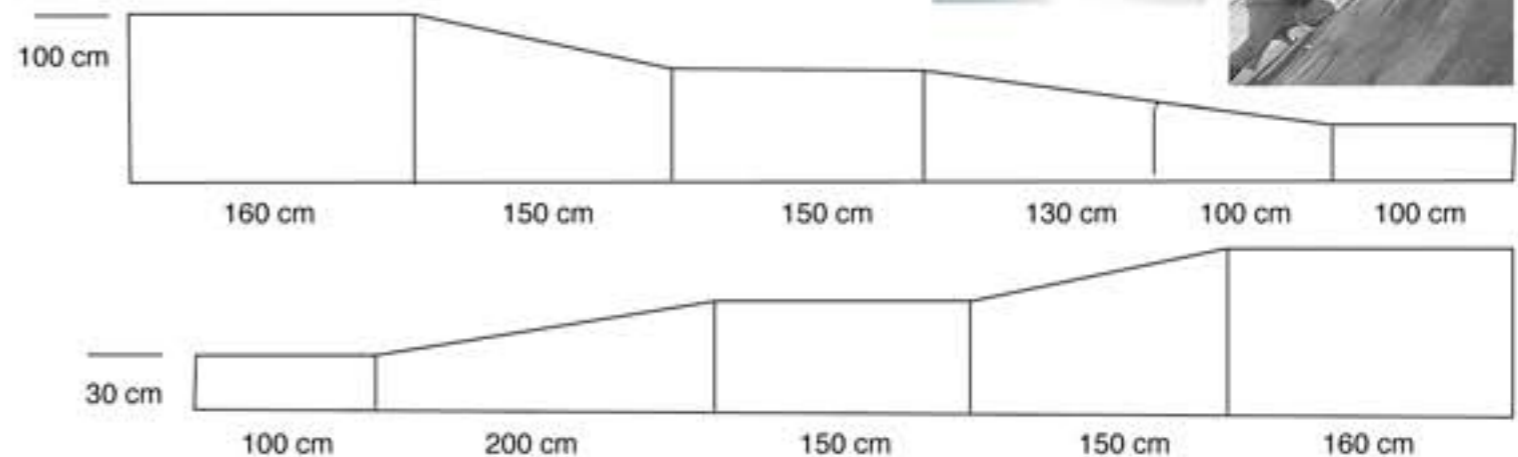
Lageplan 1 : 200



Maße Schiff:



Maße Abwicklung Schiff Seiten innen



Gummigranulat
Farben
Anwendung



LICHT VORAUSS
Nadine Rennert 2010

Ausgeschnittene Schrift



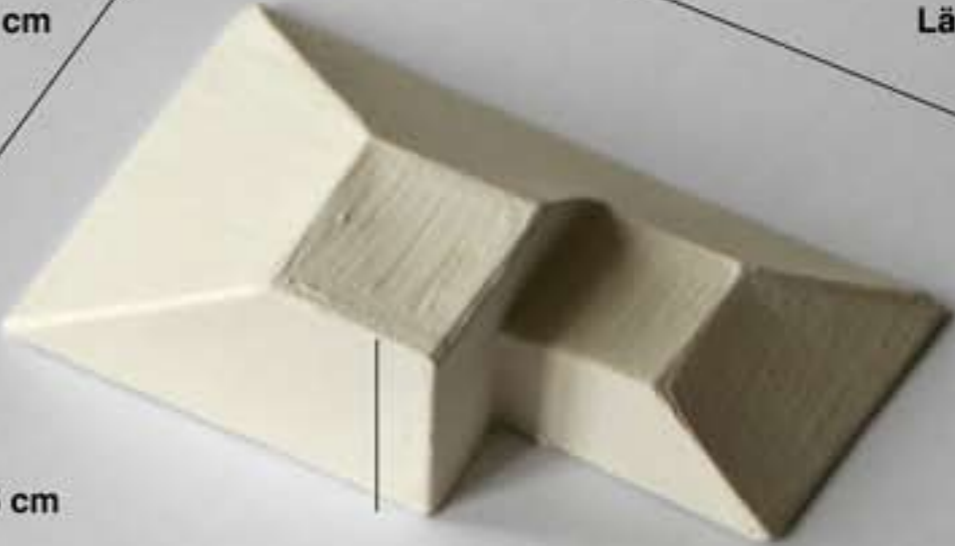
Schrifthöhe 20 cm

Sitz und Pult
Edelstahl Windhutze
mit Lochblechabdeckung
Höhe Windhutze 28 cm



Breite 180 cm

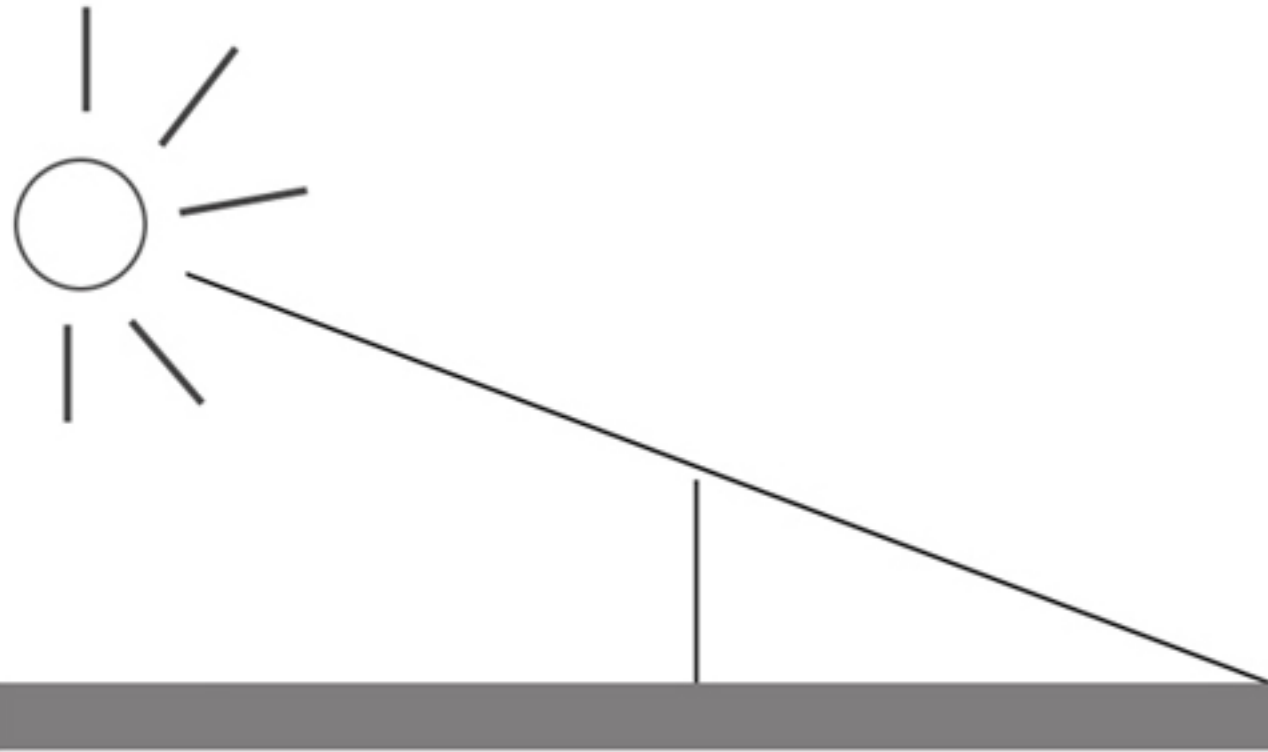
Länge 250 cm



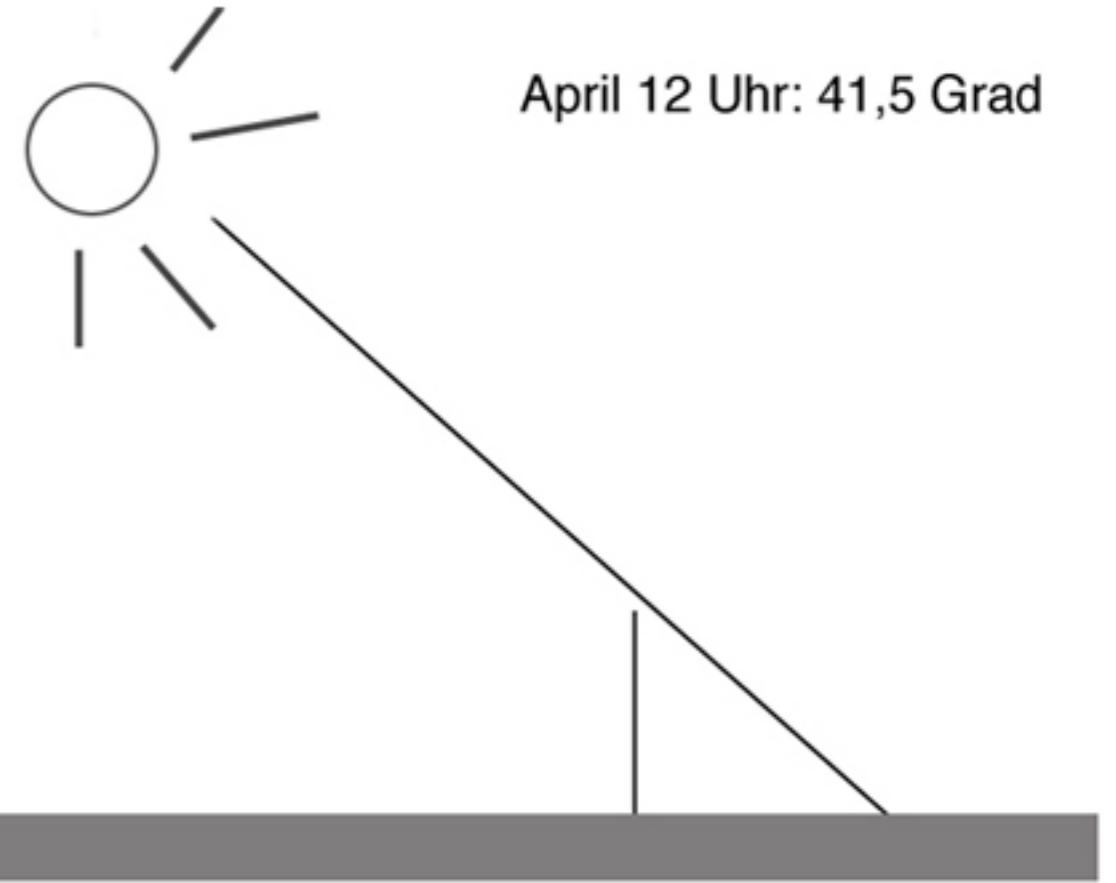
Höhe 65 cm

Sonnenstand und Schattenlänge in verschiedenen Monaten

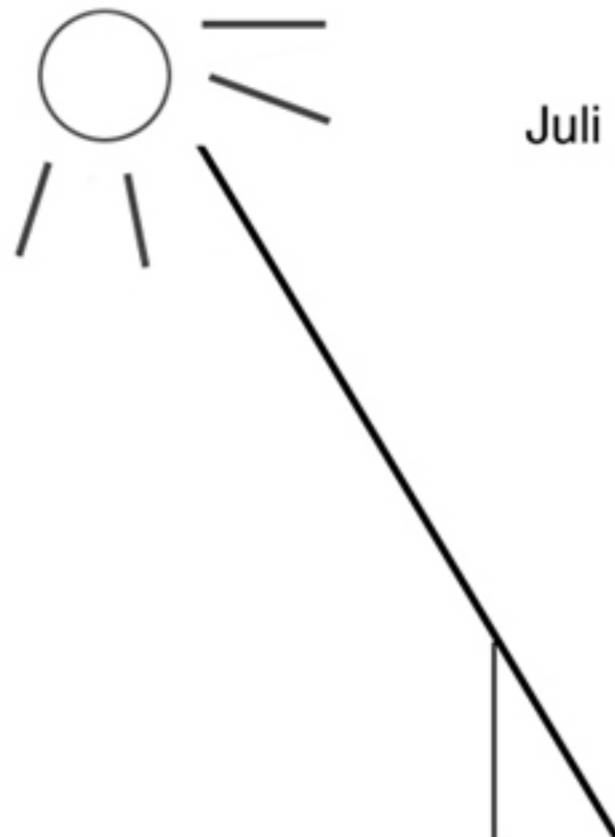
Februar 12 Uhr: 10,7 Grad



April 12 Uhr: 41,5 Grad



Juli 12 Uhr: 59, 2 Grad



Oktober 12 Uhr: 33,4 Grad

